

=====
操作者 : 系统 序列行 : 1
仪器 : LC1260 位置 : 样品瓶 29
进样日期 : 2019-5-13 13:55:30 进样次数 : 1
进样量 : 0.000 µl

来自于序列的不同进样量! 实际进样量: 2.000 µl

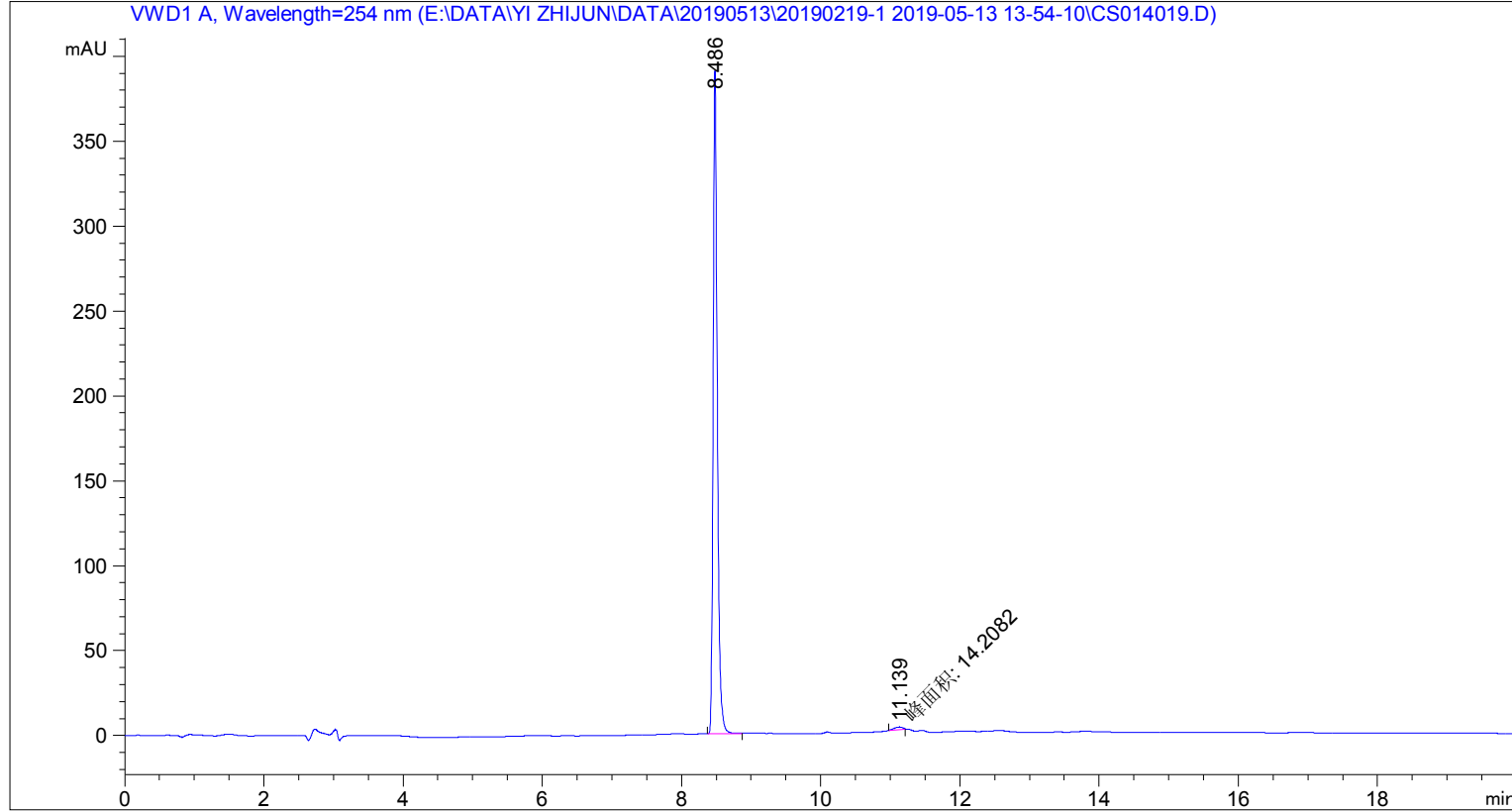
采集方法 : E:\DATA\YI ZHIJUN\DATA\20190513\20190219-1 2019-05-13 13-54-10\10-90 AD 254
20MIN.M

最后修改 : 2019-5-13 13:54:10 : 系统

分析方法 : E:\DATA\YI ZHIJUN\DATA\20190505\20190219-1 2019-05-06 20-57-01\10-90 AD 220
20MIN.M (序列方法)

最后修改 : 2019-5-6 21:18:14 : 系统

附加信息: 峰被手动积分



=====
面积百分比报告
=====

排序 : 信号
乘积因子 : 1.0000
稀释因子 : 1.0000
内标使用乘积因子和稀释因子

信号 1: VWD1 A, Wavelength=254 nm

峰 #	保留时间 [min]	类型	峰宽 [min]	峰面积 [mAU*s]	峰高 [mAU]	峰面积 %
1	8.486	BV	0.0633	1638.09363	391.73114	99.1401
2	11.139	MM	0.1480	14.20819	1.60012	0.8599

总量 : 1652.30181 393.33126

=====
*** 报告结束 ***
=====